



INFORMATICA APLICADA AUDIMSS, S.C.

Para brindar un mejor servicio a los usuarios de AUDIMSS, la Asesoría y el Soporte Técnico puede ser **Vía Telefónica o Vía Remota**.

El costo del servicio depende del tipo de contratación, los cuales pueden ser por evento o por póliza, pida informes a ventas@audimss.com.mx

En este manual se le explicara cómo funciona el Soporte y Asesoría por Vía Remota, para brindar este servicio necesitaremos instalar el programa de **ContigoOnline**, se obtendrá e instalara de la siguiente manera:

Paso 1. Descargar el programa ContigoOnline

En la página web de AUDIMSS "www.audimss.com.mx"

Software para la elaboración de la auditoría para efectos del Seguro Social e Infonavit

OB

Powered by: Web@.com www.audimss.com.mx

Audimss Anexos IMSS Anexos INFONAVIT

ANEXOS IMSS

ESQUEMA DE LICENCIAMIENTO ANTERIOR						
Guía de instalación	Descarga	Versión	Liberación	Tamaño	Carta técnica	Manual del usuario
Descargar		Paquete nuevo 9.1.1	18-09-2005	15.1 mb	No disponible	Descargar
Descargar		Actualización 13.0	25-08-2008	7.5 mb	Descargar	Descargar

ESQUEMA DE LICENCIAMIENTO NUEVO						
Guía de instalación	Descarga	Versión	Liberación	Tamaño	Carta técnica	Manual del usuario
Descargar		Paquete nuevo 9.1.1	18-09-2005	15.1 mb	No disponible	Descargar
Descargar		Actualización 14.0	17-07-2009	7.6 mb	Descargar	Descargar

MÁS INFORMACIÓN HAGA CLICK AQUI

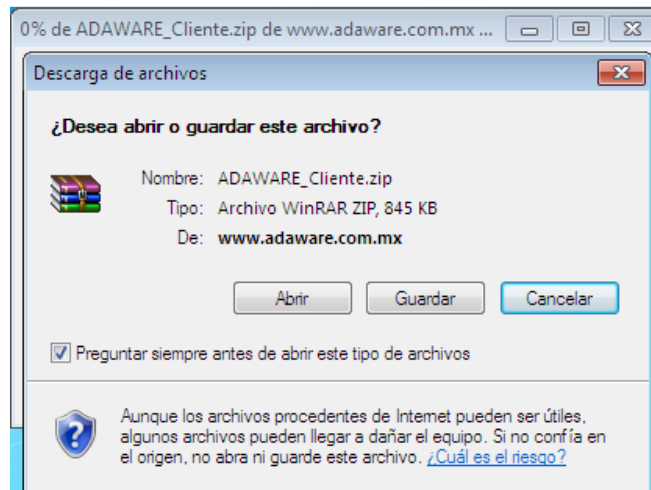
- Inicio
- Quiénes somos
- Características
- Ventas y soporte
- Productos
- Preguntas frecuentes
- Sitios relacionados
- Indicadores
- Distribuidores
- Contacto

De lado derecho, en la barra de opciones se encuentran en la parte superior unos iconos y le daremos clic en el segundo de ContigoOnline.





Al dar clic en el icono nos mostrara la pantalla de descarga del archivo



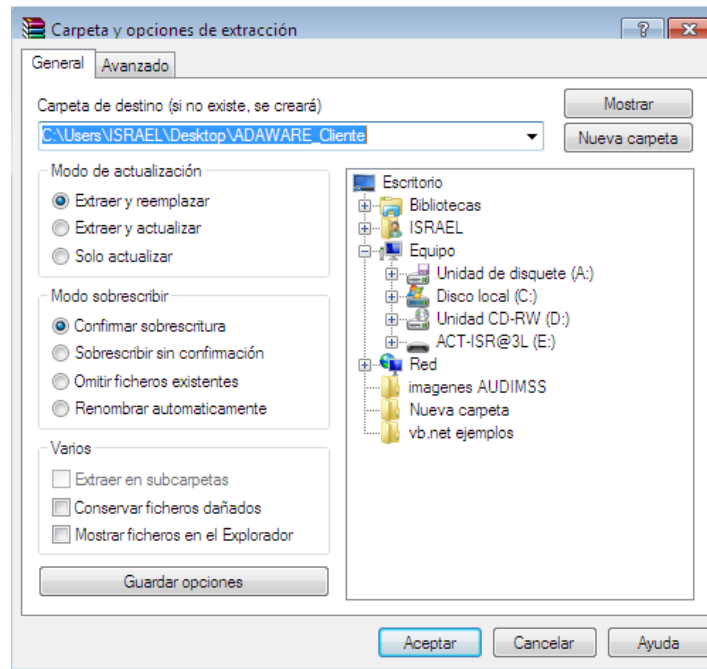
Y le damos [Guardar]

Nota: Se recomienda guardar este archivo en una carpeta donde el usuario pueda localizarlo con facilidad, por ejemplo, en el escritorio crear una carpeta nueva y ahí guardar el archivo.

Paso 2. Trabajar con la ayuda en vía remota

Al guardar el archivo con éxito, se mostrara el siguiente archivo en formato .zip (una archivo comprimido), y hay que descomprimir el archivo.





Nota: Se recomienda que al descomprimir el archivo, guardarlo en la misma ubicación del archivo .zip

Al descomprimir el archivo se mostrara el siguiente icono.



Le damos clic al icono y nos mostrará la siguiente pantalla que nos pedirá un usuario y una contraseña



El usuario y la contraseña se generan de la siguiente manera:

Con el número de serie de su producto, seleccionar los últimos dígitos

Ejemplo:

Número de Serie: XXXXXXXXXXXXXXXX00197

Usuario

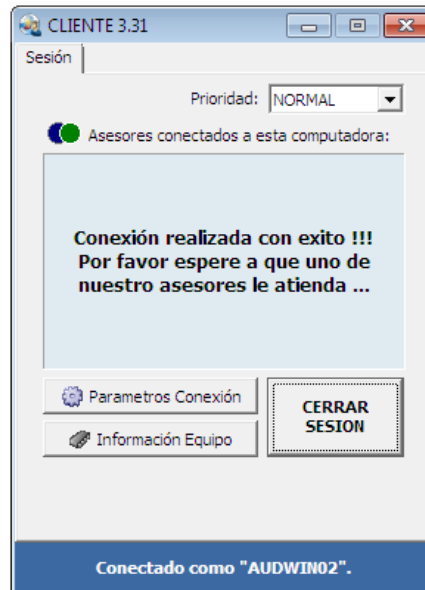
AUDWIN00197

Contraseña:

audwin00197

Nota: para la contraseña y el usuario AUDWIN es obligatorio más los últimos dígitos de su número de serie

Y después dar clic en [INICIAR], y nos abrirá la siguiente pantalla



Paso 3. fg